

# 岡山県・市町村平成21年度普通交付税・臨時財政対策債算定結果

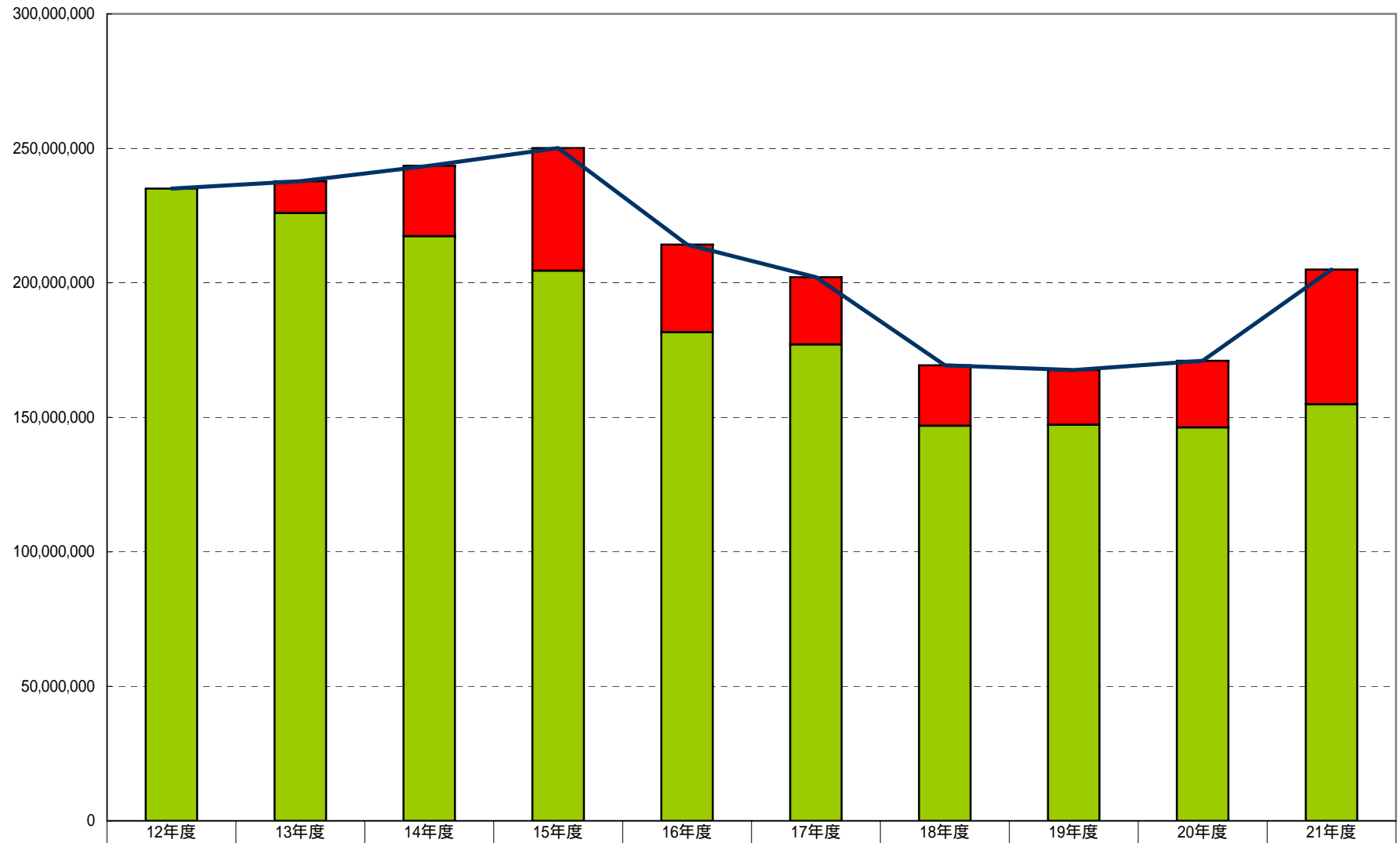
(単位:千円,%)

区 分	基準財政需要額		基準財政収入額		交付決定額			臨時財政対策債			計		
	平成21年度	伸率	平成21年度	伸率	平成21年度	平成20年度	伸率	平成21年度	平成20年度	伸率	平成21年度	平成20年度	伸率
	数 値	%	数 値	%	数 値	数 値	A/B-1	臨時財政対策債 発行可能額	臨時財政対策債 発行可能額	C/D-1	交付決定額+ 臨時財政対策債 発行可能額 (A+C)	交付決定額+ 臨時財政対策債 発行可能額 (B+D)	E/F-1
				A	B	%	C	D	%	E	F	%	
<b>岡山県</b>	<b>314,275,000</b>	<b>7.9</b>	<b>159,090,000</b>	<b>17.9</b>	<b>154,902,000</b>	<b>146,249,000</b>	<b>5.9</b>	<b>50,040,000</b>	<b>24,770,000</b>	<b>102.0</b>	<b>204,942,000</b>	<b>171,019,000</b>	<b>19.8</b>
岡山市	124,529,895	6.4	93,109,234	3.0	31,308,671	26,623,970	17.6	6,905,218	4,812,063	43.5	38,213,889	31,436,033	21.6
倉敷市	75,315,061	0.5	65,336,045	5.6	9,911,285	6,406,751	54.7	4,990,920	3,215,743	55.2	14,902,205	9,622,494	54.9
津山市	22,472,044	0.7	11,576,368	4.5	10,875,466	10,175,807	6.9	1,691,809	1,090,063	55.2	12,567,275	11,265,870	11.6
玉野市	11,451,516	0.6	7,206,310	9.8	4,234,908	3,385,111	25.1	817,390	526,658	55.2	5,052,298	3,911,769	29.2
笠岡市	11,485,874	0.6	6,237,202	5.3	5,238,343	4,963,321	5.5	708,390	456,434	55.2	5,946,733	5,419,755	9.7
井原市	11,084,542	0.0	4,309,214	7.1	6,765,359	6,440,943	5.0	785,423	506,058	55.2	7,550,782	6,947,001	8.7
総社市	12,516,590	0.3	7,236,084	2.4	5,269,250	5,134,639	2.6	993,889	640,462	55.2	6,263,139	5,775,101	8.5
高梁市	13,422,229	0.8	3,635,075	4.0	9,775,083	9,524,145	2.6	886,843	571,404	55.2	10,661,926	10,095,549	5.6
新見市	15,083,606	0.3	3,381,255	1.5	11,688,787	11,683,290	0.0	882,118	568,369	55.2	12,570,905	12,251,659	2.6
備前市	9,726,931	3.1	4,611,967	7.4	5,106,217	4,447,078	14.8	740,771	477,293	55.2	5,846,988	4,924,371	18.7
瀬戸内市	8,504,345	2.2	4,078,377	3.1	4,418,320	4,105,649	7.6	740,545	477,148	55.2	5,158,865	4,582,797	12.6
赤磐市	10,350,467	3.1	4,388,969	2.5	5,952,190	5,539,502	7.4	883,527	569,255	55.2	6,835,717	6,108,757	11.9
真庭市	17,983,059	0.5	4,849,326	4.9	13,117,561	12,793,233	2.5	1,377,967	887,837	55.2	14,495,528	13,681,070	6.0
美作市	13,534,788	0.5	3,063,247	2.8	10,459,368	10,437,058	0.2	913,836	588,793	55.2	11,373,204	11,025,851	3.2
浅口市	7,700,563	0.0	3,297,526	4.1	4,396,111	4,263,554	3.1	714,904	460,619	55.2	5,111,015	4,724,173	8.2
<b>市 計</b>	<b>365,161,510</b>	<b>2.3</b>	<b>226,316,199</b>	<b>2.0</b>	<b>138,516,919</b>	<b>125,924,051</b>	<b>10.0</b>	<b>24,033,550</b>	<b>15,848,199</b>	<b>51.6</b>	<b>162,550,469</b>	<b>141,772,250</b>	<b>14.7</b>
和気町	4,796,185	0.9	1,465,839	2.9	3,326,033	3,327,981	0.1	379,731	244,669	55.2	3,705,764	3,572,650	3.7
早島町	2,250,284	4.8	1,426,513	4.8	821,747	863,760	4.9	240,717	155,095	55.2	1,062,464	1,018,855	4.3
里庄町	1,878,262	0.7	1,228,450	8.7	648,123	518,607	25.0	227,263	146,427	55.2	875,386	665,034	31.6
矢掛町	3,873,763	1.3	1,524,496	4.7	2,345,783	2,322,381	1.0	273,585	176,275	55.2	2,619,368	2,498,656	4.8
新庄村	804,854	7.8	213,834	4.6	590,296	522,175	13.0	63,425	40,865	55.2	653,721	563,040	16.1
鏡野町	6,181,863	1.1	1,949,981	7.9	4,226,323	3,993,989	5.8	453,650	292,297	55.2	4,679,973	4,286,286	9.2
勝央町	3,003,331	0.5	1,528,622	0.2	1,472,008	1,454,824	1.2	231,562	149,202	55.2	1,703,570	1,604,026	6.2
奈義町	1,938,592	0.7	669,607	2.7	1,267,242	1,235,409	2.6	180,870	116,540	55.2	1,448,112	1,351,949	7.1
西粟倉村	1,009,824	0.6	137,520	3.8	871,396	860,364	1.3	78,419	50,524	55.2	949,815	910,888	4.3
久米南町	2,221,241	1.1	467,535	6.4	1,751,708	1,697,540	3.2	170,056	109,565	55.2	1,921,764	1,807,105	6.3
美咲町	7,044,071	0.5	1,476,026	5.6	5,561,710	5,511,093	0.9	493,836	318,188	55.2	6,055,546	5,829,281	3.9
吉備中央町	5,294,093	1.4	1,309,499	2.3	3,979,833	3,879,220	2.6	401,334	258,591	55.2	4,381,167	4,137,811	5.9
<b>町 村 計</b>	<b>40,296,363</b>	<b>0.1</b>	<b>13,397,922</b>	<b>4.7</b>	<b>26,862,202</b>	<b>26,187,343</b>	<b>2.6</b>	<b>3,194,448</b>	<b>2,058,238</b>	<b>55.2</b>	<b>30,056,650</b>	<b>28,245,581</b>	<b>6.4</b>
<b>市町村計</b>	<b>405,457,873</b>	<b>2.0</b>	<b>239,714,121</b>	<b>2.2</b>	<b>165,379,121</b>	<b>152,111,394</b>	<b>8.7</b>	<b>27,227,998</b>	<b>17,906,437</b>	<b>52.1</b>	<b>192,607,119</b>	<b>170,017,831</b>	<b>13.3</b>

基準財政需要額、基準財政収入額は錯誤措置後の数値。岡山県は総務省の発表資料のまま100万円以下を切り捨て、また、交付税額は2008年の再計算額とした。

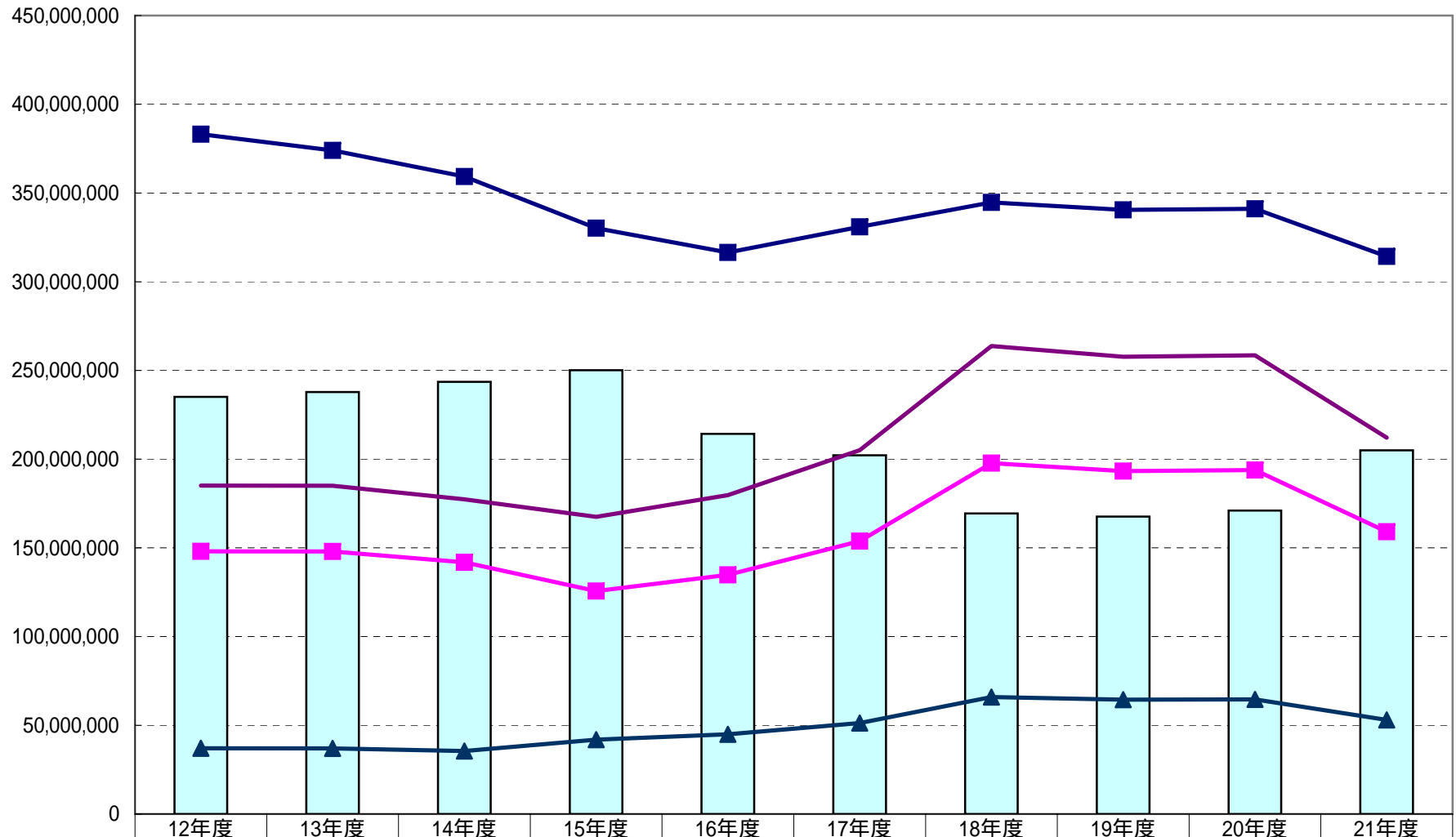
資料 岡山県市町村課HP、総務省自治財政局交付税課HP

# 普通交付税・臨時財政対策債の動向 (岡山県)



臨時財政対策債	0	11,801,000	26,182,554	45,608,066	32,585,383	25,012,509	22,480,766	20,337,910	24,770,000	50,040,000
普通交付税額	235,073,067	226,016,379	217,384,885	204,532,187	181,677,546	177,121,145	146,881,733	147,266,221	146,249,000	154,902,000
普通交付税 +臨時財政対策債	235,073,067	237,817,379	243,567,439	250,140,253	214,262,929	202,133,654	169,362,499	167,604,131	171,019,000	204,942,000

## 基準財政需要額・収入額、留保財源と普通交付税等の動向（岡山県）



交付税+臨財債	235,073,067	237,817,379	243,567,439	250,140,253	214,262,929	202,133,654	169,362,499	167,604,131	171,019,000	204,942,000
基準財政需要額	383,144,852	373,998,033	359,243,291	330,154,953	316,441,776	330,875,857	344,660,174	340,517,639	341,104,355	314,275,000
基準財政収入額	148,071,785	147,981,654	141,858,406	125,622,766	134,764,230	153,754,712	197,778,441	193,251,418	193,856,284	159,090,000
標準税収入額	185,089,731	184,977,068	177,323,008	167,497,021	179,685,640	205,006,283	263,704,588	257,668,557	258,475,045	212,120,000
留保財源	37,017,946	36,995,414	35,464,602	41,874,255	44,921,410	51,251,571	65,926,147	64,417,139	64,618,761	53,030,000