

平成19年度市町村別決算状況(岡山県内市町村確定値)

区分	歳入総額	歳出総額	歳入歳出差引	翌年度に繰り 越すべき財源	実質収支	実質 収支 比率	財政力 指数	経常 収支 比率
	A	B	(A - B) C	D	(C - D) E		17-19平均	
岡山市	231,664,295	227,237,619	4,426,676	985,094	3,441,582	2.3	0.758	94.6
倉敷市	163,256,520	159,967,069	3,289,451	872,422	2,417,029	2.4	0.913	93.5
津山市	45,238,530	44,398,990	839,540	83,371	756,169	2.8	0.574	96.9
玉野市	21,647,555	20,495,594	1,151,961	8,246	1,143,715	8.2	0.600	90.9
笠岡市	21,305,801	20,730,284	575,517	7,597	567,920	4.1	0.567	92.1
井原市	20,959,254	19,604,263	1,354,991	0	1,354,991	10.7	0.474	87.9
総社市	23,599,143	22,903,895	695,248	174,156	521,092	3.5	0.601	91.5
高梁市	22,268,325	22,162,551	105,774	69,544	36,230	0.2	0.326	95.5
新見市	26,950,854	26,216,309	734,545	263,546	470,999	2.9	0.262	92.1
備前市	16,645,498	16,173,393	472,105	80,180	391,925	3.5	0.558	94.9
瀬戸内市	14,073,966	13,648,052	425,914	38,698	387,216	3.9	0.586	92.8
赤磐市	18,659,077	17,755,222	903,855	26,312	877,543	7.5	0.534	94.4
真庭市	33,084,116	31,899,047	1,185,069	59,713	1,125,356	5.6	0.357	91.9
美作市	25,019,665	24,226,478	793,187	1,800	791,387	5.3	0.279	93.3
浅口市	13,167,412	12,150,282	1,017,130	109,971	907,159	10.2	0.485	90.3
和気町	8,363,495	7,591,215	772,280	105,692	666,588	12.1	0.313	98.4
早島町	4,210,567	4,021,474	189,093	35,165	153,928	5.2	0.629	89.4
里庄町	4,091,481	3,732,339	359,142	13,449	345,693	14.6	0.749	90.4
矢掛町	6,734,308	6,065,957	668,351	61,622	606,729	13.7	0.397	84.1
新庄村	1,396,797	1,314,853	81,944	0	81,944	10.2	0.346	87.8
鏡野町	11,399,716	10,697,073	702,643	21,666	680,977	10.0	0.381	94.8
勝央町	5,010,593	4,801,036	209,557	65,996	143,561	4.1	0.576	85.9
奈義町	3,343,802	2,930,409	413,393	0	413,393	19.5	0.351	80.2
西粟倉村	1,638,849	1,550,841	88,008	0	88,008	8.6	0.155	90.2
久米南町	3,379,246	3,275,532	103,714	0	103,714	4.3	0.236	91.5
美咲町	11,109,071	10,786,942	322,129	11,090	311,039	4.1	0.262	88.3
吉備中央町	9,591,490	9,224,947	366,543	38,769	327,774	5.7	0.290	93.0
市計	697,540,011	679,569,048	17,970,963	2,780,650	15,190,313	3.5	0.668	93.7
町村計	70,269,415	65,992,618	4,276,797	353,449	3,923,348	8.7	0.374	90.5
県計	767,809,426	745,561,666	22,247,760	3,134,099	19,113,661	4.0	0.639	93.4

(注1)表示単位未満で四捨五入しているため計欄において一致しないことがある。また指標の計欄数値は加重平均である。(岡山県注)

(注2)経常収支比率は、経常一般財源に減収補てん債特例分・臨時財政対策債を含む。(岡山県注)

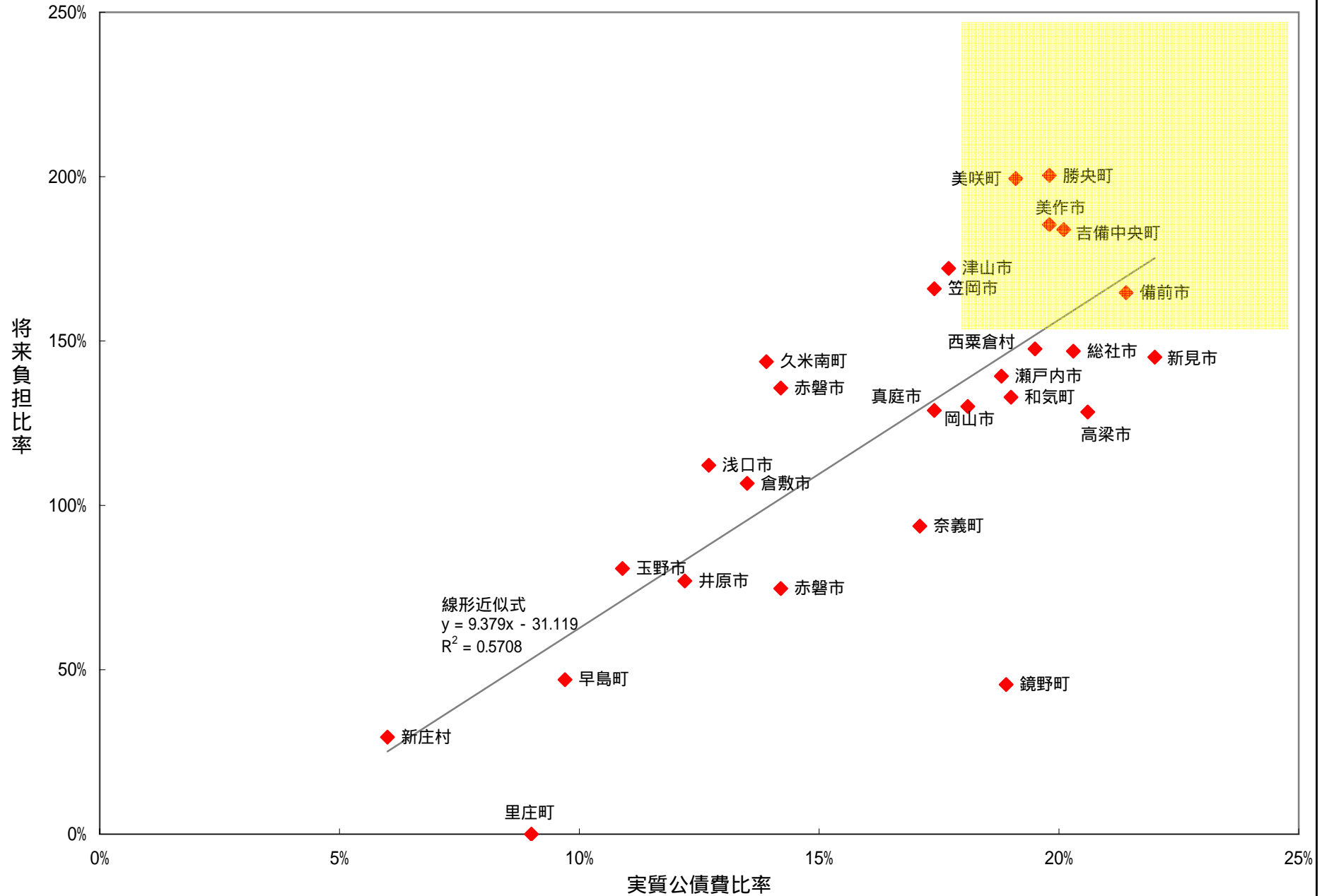
(注3)地方債現在高には、特定資金公共投資事業債を含まない。(岡山県注)

(注4)実質赤字(=実質収支比率の赤字額)比率と将来負担比率はいずれも赤字ではないとして数値が公表されていない(自治研おかやま注)

(単位:千円、%)

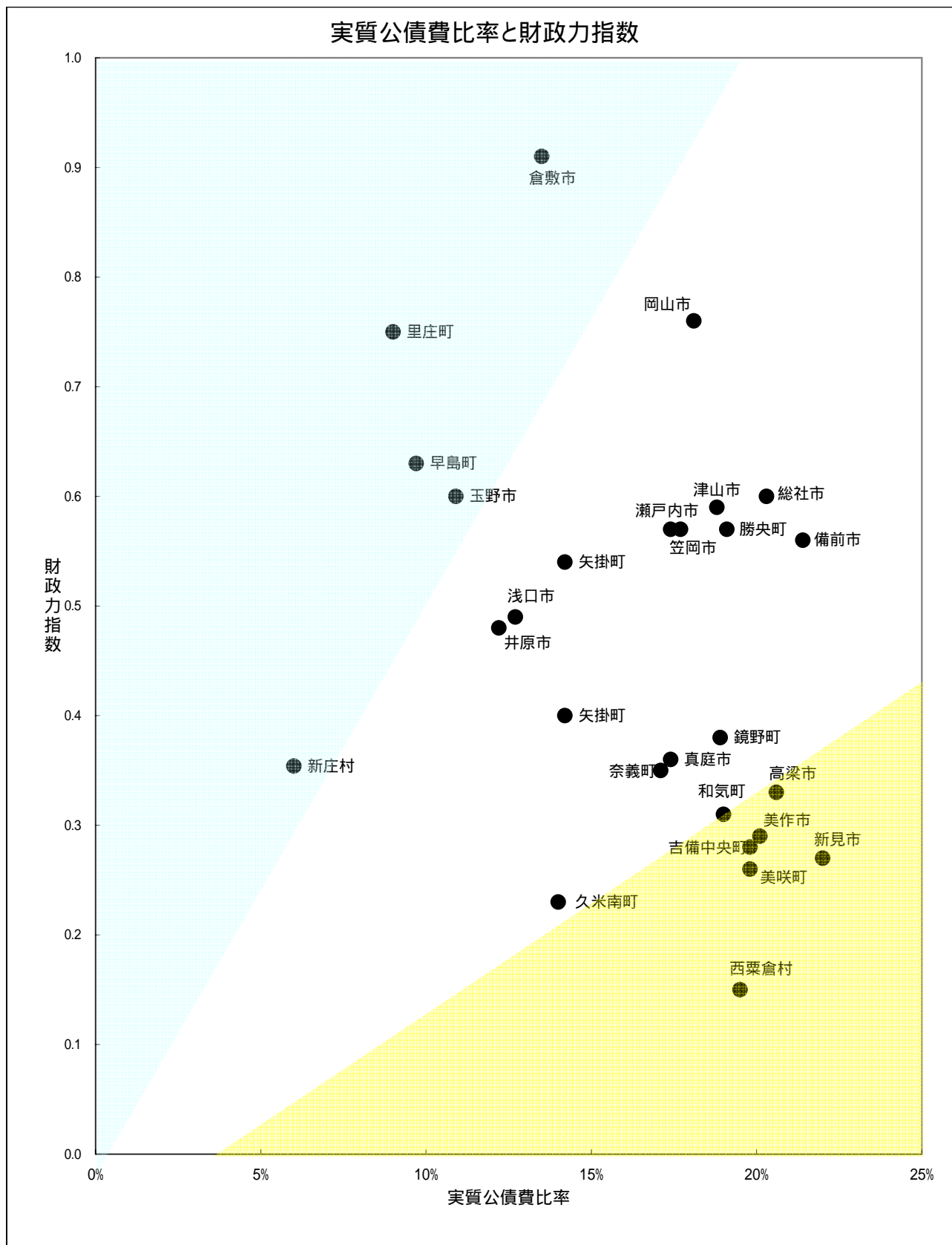
区分	公債費 比率	起債制限 比率	実質公債 費比率	公債費 負担 比率	将来負担 比率	標準財政規模	積立金現在高	積立金現在高の 標準財政規模に 対する割合	地方債現在高	地方債現在高の 標準財政規模に 対する割合
		17-19平均	17-19平均							
岡山市	21.6	16.7	18.1	22.4	130.1	144,050,871	17,900,800	12.4	311,785,644	216.4
倉敷市	13.1	10.8	13.5	14.6	106.7	96,378,167	12,666,861	13.1	154,532,885	160.3
津山市	17.4	12.6	17.7	19.3	172.1	25,419,325	6,483,823	25.5	57,218,769	225.1
玉野市	12.7	11.1	10.9	13.9	80.8	13,362,441	1,216,339	9.1	19,629,455	146.9
笠岡市	14.7	9.4	17.4	16.2	128.9	13,362,788	2,671,543	20.0	23,308,882	174.4
井原市	10.3	6.7	12.2	13.1	77.0	12,104,820	12,354,155	102.1	20,728,449	171.2
総社市	19.1	13.2	20.3	19.4	146.9	14,355,575	5,111,258	35.6	33,616,725	234.2
高梁市	21.5	15.2	20.6	28.0	128.4	14,002,148	4,934,068	35.2	36,493,636	260.6
新見市	23.6	16.7	22.0	35.4	145.1	15,508,319	5,602,030	36.1	47,750,025	307.9
備前市	14.3	10.9	21.4	17.3	164.7	10,815,118	3,226,855	29.8	18,853,546	174.3
瀬戸内市	13.7	10.6	18.8	17.3	139.3	9,324,032	2,840,315	30.5	17,673,409	189.5
赤磐市	13.0	9.9	14.2	15.6	135.7	11,063,568	5,903,600	53.4	20,539,436	185.6
真庭市	17.2	11.0	17.4	20.7	165.9	18,997,982	7,671,420	40.4	40,021,845	210.7
美作市	17.2	12.2	19.8	25.4	185.4	14,252,003	7,549,084	53.0	31,952,401	224.2
浅口市	6.8	5.3	12.7	9.8	112.2	8,410,566	4,974,716	59.1	12,897,648	153.4
和気町	12.1	8.0	19.0	13.2	132.9	5,246,565	2,209,300	42.1	7,347,911	140.1
早島町	14.8	7.0	9.7	15.9	47.0	2,792,443	2,294,111	82.2	3,975,821	142.4
里庄町	5.2	3.9	9.0	6.9	-	2,211,045	3,786,196	171.2	2,659,130	120.3
矢掛町	15.3	7.1	14.2	16.7	74.7	4,244,471	3,639,159	85.7	6,066,584	142.9
新庄村	9.1	4.3	6.0	17.6	29.5	757,180	783,488	103.5	1,690,728	223.3
鏡野町	20.8	15.6	18.9	24.4	45.5	6,506,445	3,905,359	60.0	15,511,224	238.4
勝央町	14.0	8.6	19.1	15.0	199.4	3,330,132	552,121	16.6	7,692,354	231.0
奈義町	14.8	13.1	17.1	14.0	93.7	1,995,350	1,343,061	67.3	3,357,580	168.3
西粟倉村	13.2	11.2	19.5	24.2	147.6	964,728	264,611	27.4	2,589,397	268.4
久米南町	11.5	6.6	13.9	16.9	143.7	2,287,616	704,028	30.8	4,981,848	217.8
美咲町	18.1	12.4	19.8	29.0	200.4	7,179,598	3,130,789	43.6	22,142,700	308.4
吉備中央町	18.0	12.0	20.1	21.7	183.9	5,461,580	1,519,417	27.8	15,336,399	280.8
市計	17.3	13.1	16.7	19.6	129.0	421,407,723	101,106,867	24.0	847,002,755	201.0
町村計	15.4	10.1	17.0	19.3	114.3	42,977,153	24,131,640	56.1	93,351,676	217.2
県計	17.1	12.8	16.8	19.5	127.7	464,384,876	125,238,507	27.0	940,354,431	202.5

実質公債費比率と将来負担比率の相関関係 (平成19年度決算)



(試作グラフ)

総務省が発表した平成19年度決算の財政指標をもとに実質公債費比率と財政力指数の相関図を作成しました。実質公債費比率が高くとも、財政力指数が高ければ、留保財源が大きいので支払い能力がある想定しました。グラフで、左上なら比較的支払い能力があるが、右下になると公債費支払いが厳しいとみることができます。ただし、公債費支払いのための減債基金や財政調整基金が大きいとこの限りではありません。



参考:「自治体財政のツボ」小西砂千夫著 関西学院大学出版